

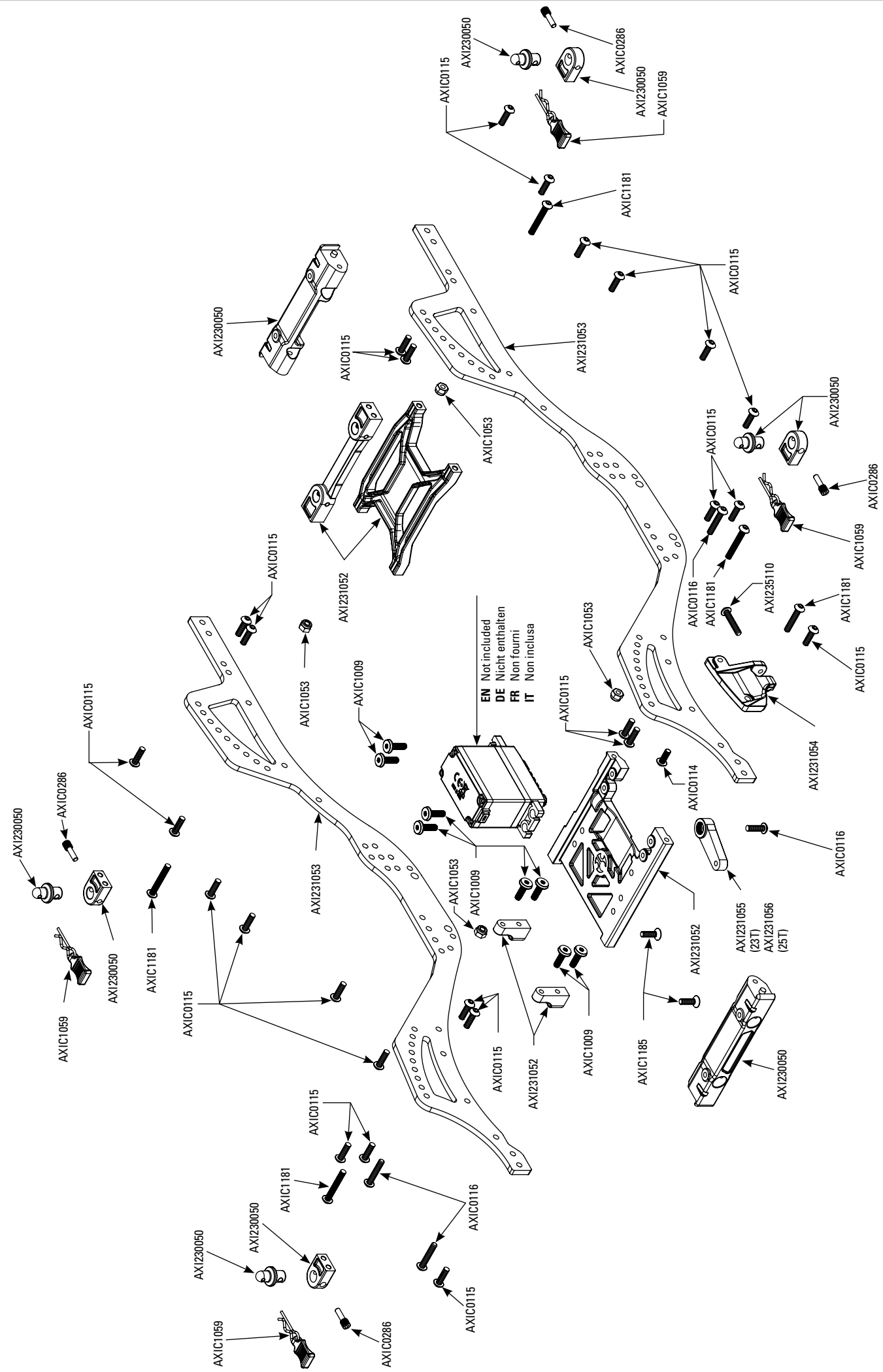


EN Not included  
DE Nicht enthalten  
FR Non fourni  
IT Non inclusa

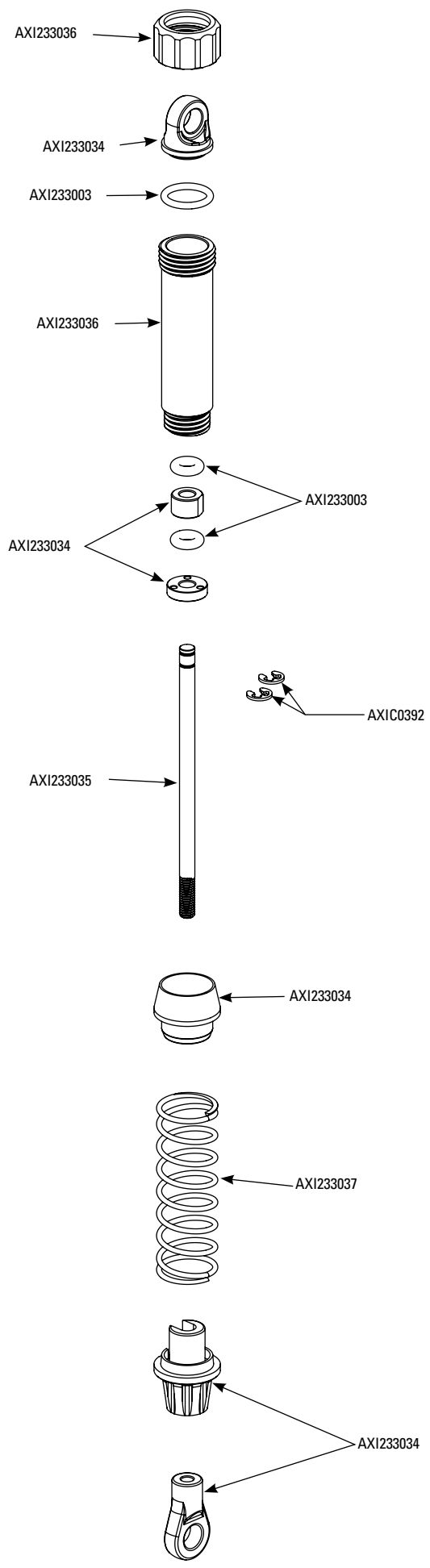
EN Not included  
DE Nicht enthalten  
FR Non fourni  
IT Non inclusa











# REPLACEMENT PARTS // ERSATZTEILE // PIÈCES DE RECHANGE // PEZZI DI RICAMBIO

Part #	English	Deutsch	Français	Italiano
AXI230050	Bumper & Mounts Set: PRO	Stangen- & Halterungssatz: PRO	Ensemble de pare-chocs et montages : PRO	Set paraurti e supporti: PRO
AXI230051	Rock Slider Set: PRO	Rock-Schieber-Satz: PRO	Ensemble de bas de caisse : PRO	Set gradini paratelaio: PRO
AXI231051	Skid Plate Center: PRO	Gleitbrettmitte: PRO	Plaque de protection pour transmission centrale : PRO	Piastra di protezione centrale: PRO
AXI231052	Servo & Winch Mnt, Chas Brc: PRO	Servo- & Windenhalt., Karosseriestr.: PRO	Montage de servos et bobines, support de carrosserie : PRO	Supporto servo e argano, staffe telaio: PRO
AXI231053	Chassis Rail Set, Alum: PRO	Karosserieschienen-Satz, Alum: PRO	Ensemble rail de châssis, aluminium : PRO	Set guide telaio, alluminio: PRO
AXI231054	Panhard Chassis Mount: PRO	Panhard-Karosseriehalterung: PRO	Montage de châssis Panhard : PRO	Supporto telaio Panhard: PRO
AXI231055	Servo Horn, Metal 23T: PRO	Servo-Horn, Metall 23T: PRO	Renvoi de commande de servo, métallique 23T : PRO	Squadretta servo, metallo 23T: PRO
AXI231056	Servo Horn, Metal 25T: PRO	Servo-Horn, Metall 25T: PRO	Renvoi de commande de servo, métallique 25T : PRO	Squadretta servo, metallo 25T: PRO
AXI232002	6-Bolt Differential Locker	6-Schrauben-Differenzial-Sicherung	Blocage différentiel à 6 boulons	Blocco differenziale 6 bulloni
AXI232003	6-Bolt Heavy Duty Gear Set	6-Schrauben-Schwerlast-Zahnradatz	Ensemble d'engrenages haute résistance à 6 boulons	Set ingranaggio impieghi gravosi 6 bulloni
AXI232006	Currie F9 Portal Steering Knuckle & Cap: UTB	Currie F9 Portal-Achsschenkel und -abdeckung: UTB	Rotule de direction et coiffe du portique Currie F9, arrière : UTB	Currie F9 Portal, fuso a snodo e tappo: UTB
AXI232018	12mm Hex Screw Shaft & Spacer (4): Capra	12-mm-Sechskantstift und Abstandhalter (4): UTB	Broche hexagonale 12mm et entretoise (4) : UTB	Distanziale e perno esagonale 12mm (4): UTB
AXI232044	AR45/P Diff Cvrs Black SCX10 III	AR45/P Diff.-Abd. schwarz SCX10 III	AR45/P Couvercle de différentiel noir SCX10 III	AR45/P coperchio differenziale nero SCX10 III
AXI232061	AR45 Unvrsl Axles (2): SCX10 III	AR45 Unvrsl Achsen (2): SCX10 III	AR45 Essieux universels (2) : SCX10 III	AR45 assali universali (2): SCX10 III
AXI232062	AR45 Strght Axles (2): SCX10 III	AR45 Gerade Achsen (2): SCX10 III	AR45 Essieux droits (2) : SCX10 III	AR45 assali dritti (2): SCX10 III
AXI232067	Slipper Elimintr Hub&Plate: LCXU	Slipper-Eliminator-Nabe & -Platte: LCXU	Moyeu et plaque de sabot éliminateur : LCXU	Piastra e mozzo elimina scorrimento: LCXU
AXI232071	Axl Tube Link Mnt Set & Cap: PRO	Axl Stoßstangenhalterung Satz & Kappe: PRO	Ensemble montage d'essieu tubulaire avec capuchon : PRO	Set supporti tirante tubo assale e tappo: PRO
AXI232072	Axle Cntr 3rd Mbr Hsng & Cvr:PRO	Achse Zntr 3. Mbr Geh. & Abd.: PRO	Carter d'essieu central 3e Mbr avec cache : PRO	Assale centrale 3° alloggiamento e coperchio: PRO
AXI232073	C Hub Carrier Set: PRO	C-Nabenträger-Satz: PRO	Ensemble de supports de moyeux en C : PRO	Set supporto Caster Block: PRO
AXI232074	Mtr Mnt, Trans Case & Link: PRO	Motorhalt., Trans.-Gehäuse & Stange: PRO	Support moteur, boîtier de transmission et bras : PRO	Supporto motore, scatola trasmissione e link: PRO
AXI232075	Spur Gear, 60T 32P: PRO	Stirnrad, 60T, 32P: PRO	Engrenage cylindrique, 60T, 32P : PRO	Ingranaggio cilindrico, 60T 32P: PRO
AXI232076	Transmission Metal Gear Set: PRO	Metallgetriebesatz: PRO	Ensemble de boîte de transmission métallique : PRO	Set ingranaggi trasmissione in metallo: PRO
AXI232077	Spur Gear Shaft Uni Set: PRO	Stirnradwelle Uni-Set: PRO	Ensemble d'arbre d'engrenage cylindrique universel : PRO	Set universale albero ingranaggi cilindrici: PRO
AXI232078	Motor Mount and Posts: PRO	Motorhalterung und Säulen: PRO	Montage et piliers moteur : PRO	Supporto e puntoni motore: PRO
AXI232079	Transmission Shaft Set: PRO	Getriebewellensatz: PRO	Ensemble arbre de transmission : PRO	Set alberi trasmissione: PRO
AXI232080	U.D. Shaft, Fork & Slider: PRO	U.D. Welle, Gabel & Schieber: PRO	U.D. Arbre, fourche et curseur : PRO	Slider, forcella e albero differenziale universale: PRO
AXI232081	Axle Tube Set, Front, Steel: PRO	Achsrohrsatz, vorne, Stahl: PRO	Ensemble d'essieu tubulaire, avant, acier : PRO	Set tubo assale, acciaio, anteriore: PRO
AXI232082	Axle Tube Set, Rear, Steel: PRO	Achsrohrsatz, hinten, Stahl: PRO	Ensemble d'essieu tubulaire, arrière, acier : PRO	Set tubo assale, acciaio, posteriore: PRO
AXI233003	Shock O-Ring Set: UTB	O-Ring-Satz für den Stoßdämpfer: UTB	Ensemble de joints toriques d'amortisseur : UTB	Set O-Ring ammortizzatore: UTB
AXI233034	Molded Shock Parts Set: PRO	Satz gegossene Stoßdämpferteile: PRO	Ensemble de pièces d'amortisseur moulées : PRO	Set parti stampate ammortizzatori: PRO
AXI233035	Shock Shaft 3mm x 58mm (2): PRO	Kolbenstange 3 mm x 58 mm (2): PRO	Bras d'amortisseur, 3 mm x 58 mm (2) : PRO	Albero ammortizzatore 3 x 58 mm (2): PRO
AXI233036	Shock Set Complete (2): PRO	Stoßdämpfersatz, komplett (2): PRO	Ensemble amortisseur complet (2) : PRO	Kit ammortizzatori completo (2): PRO
AXI233037	Spring, Shock, 12mm x 36mm .13 Red	Feder, Stoßdämpfer, 12 mm x 36 mm .13 rot	Ressort, amortisseur, 12 mm x 36 mm 0,13 Rouge	Molla, ammortizzatore, 12 x 36 mm, rosso
AXI234003	Pivot Ball, Stainless Steel 12.75mm (4)	Kugelzapfen, Edelstahl 12,75 mm (4): UTB	Rotule, acier inoxydable 12,75mm (4) : UTB	Pivot ball, inossidabile, 12,75mm (4): UTB
AXI234004	Susp Pivot Ball, Stainless Steel 7.5mm (10)	Kugelzapfen für Federung, Edelstahl 7,5 mm	Rotule de suspension, acier inoxydable 7,5mm	Pivot ball sospensioni, inossidabile, 7,5mm
AXI234036	M4 Straight Rod End: PRO	M4 gerader Stangenkopf: PRO	Embout de bielle droit M4 : PRO	Testa snodo dritta M4: PRO
AXI234037	S.S. M4x5mmx50.7mm Link (2): PRO	Edelstahl M4 x 5 mm x 50,7 mm Stange (2): PRO	ensemble Bras M4 x 5 mm x 50,7 mm (2) : PRO	Tirante M4x5 mm x 50,7 mm (2): PRO
AXI234038	S.S. M4x5mmx77.4mm Link (2): PRO	Edelstahl M4 x 5 mm x 77,4 mm Stange (2): PRO	ensemble Bras M4 x 5 mm x 77,4 mm (2) : PRO	Tirante M4x5 mm x 77,4 mm (2): PRO
AXI234039	S.S. M4x5mmx80.1mm Link (2): PRO	Edelstahl M4 x 5 mm x 80,1 mm Stange (2): PRO	ensemble Bras M4 x 5 mm x 80,1 mm (2) : PRO	Tirante M4x5 mm x 80,1 mm (2): PRO
AXI234040	S.S. M4x5mmx84.4mm Link (2): PRO	Edelstahl M4 x 5 mm x 84,4 mm Stange (2): PRO	ensemble Bras M4 x 5 mm x 84,4 mm (2) : PRO	Tirante M4x5 mm x 84,4 mm (2): PRO
AXI234041	S.S. M4x5mmx105.6mm Link (2): PRO	Edelstahl M4 x 5 mm x 105,6 mm Stange (2): PRO	ensemble Bras M4 x 5 mm x 105,6 mm (2) : PRO	Tirante M4x5 mm x 105,6 mm (2): PRO
AXI234042	S.S. M4x5mmx111mm Link (2): PRO	Edelstahl M4 x 5 mm x 111 mm Stange (2): PRO	ensemble Bras M4 x 5 mm x 111 mm (2) : PRO	Tirante M4x5 mm x 111 mm (2): PRO
AXI234043	S.S. M4x5mmx118.2mm HC Lnk 2: PRO	Edelstahl M4 x 5 mm x 118,2 mm HC Stange 2: PRO	ensemble Bras M4 x 5 mm x 118,2 mm HC (2) : PRO	Tirante M4x5 mm x 118,2 mm HC (2): PRO
AXI234044	Str Lnk S.S. M4x5mmx129.4mm:PRO	Lenkstange Edelstahl M4 x 5 mm x 129,4 mm: PRO	Ensemble tringlerie de direction M4 x 5 mm x 129,4 mm : PRO	Tirante dritto acciaio inox M4x5 mm x 129,4 mm: PRO
AXI235110	M3 x 16mm Button Head Screw (10)	Rundkopfschraube, M3 x 16mm (10)	Vis à tête bombée, M3 x 16mm (10)	Vite a testa tonda M3 x 16mm (10)
AXI235230	M2.5 x 18mm Cap Head Screw (10)	Inbusschraube, M2,5 x 18mm (10)	Vis d'assemblage creuse, M2,5 x 18mm (10)	Vite a testa cilindrica M2,5 x 18mm (10)
AXI236106	Shim Set 9.5x16x1.,3.,5mm (6ea)	Dichtscheiben-Satz 9,5 x 16 x 1.,3.,5 mm (6 Stück)	Ensemble de cales 9,5 x 16 x 0,1, 0,3, 0,5 mm (6ea)	Set spessori 9,5x16x1.,3.,5 mm (6ea)
AXI236172	Screw Shaft M3 x 2.0 x 12mm (10)	Schraubenschaft M3 x 2 x 12mm	Tige de vis M3 x 2 x 12mm	Albero filettato M3 x 2 x 12mm

## REPLACEMENT PARTS // ERSATZTEILE // PIÈCES DE RECHANGE // PEZZI DI RICAMBIO

Part #	English	Deutsch	Français	Italiano
AXI236173	M2.5 x 8mm Pin (6)	Stift 2,5x8mm (6)	Axe M2,5x8mm (6)	Perno 2,5x8mm (6)
AXI236177	Screw Shaft M4x3.0x20mm (10)	Gewindenschaft M4 x 3,0 x 20 mm (10)	Tige de vis M4 x 3,0 x 20 mm (10)	Albero filettato M4x3,0x20mm (10)
AXIC0005	Button Head Screws, M3 x 6mm	Rundkopfschraube, M3 x 6mm	Vis à tête bombée M3 x 6mm	Viti testa tonda, M3 x 6mm
AXIC0012	Button Head Screws, M3 x 25mm	Rundkopfschraube, M3 x 25mm	Vis à tête bombée M3 x 25mm	Viti testa tonda, M3 x 25mm
AXIC0013	AXA013 Cap Hd M2x6mm Blk Oxide	AXA013 Kappenkopf M2 x 6 mm, schwarz, Oxid	AXA013 Vis d'assemblage creuse M2x6mm brunie	AXA013 Vite testa cilindrica M2x6mm nero ossido
AXIC0041	AX30041 Hook/Ip Strap 16x200mm	AX30041 Klettband 16 x 200 mm	AX30041 Fermetures autoagrippantes 16 x 200 mm	AX30041 Fascetta a strappo 16x200 mm
AXIC0114	Button Head Screws, M3 x 8mm	Rundkopfschraube, M3 x 8mm	Vis à tête bombée M3 x 8mm	Viti testa tonda, M3 x 8mm
AXIC0115	Button Head Screws, M3 x 10mm	Rundkopfschraube, M3 x 10mm	Vis à tête bombée M3 x 10mm	Viti testa tonda, M3 x 10mm
AXIC0116	Button Head Screws, M3 x 12mm	Rundkopfschraube, M3 x 12mm	Vis à tête bombée M3 x 12mm	Viti testa tonda, M3 x 12mm
AXIC0146	Flat Head Screw, M3 x 12mm	Flachkopfschrauben, M3 x 12mm	Vis à tête fraisée M3 x 12mm	Vite a testa piatta, M3 x 12mm
AXIC0147	Flat Head Screw, M3 x 16mm	Flachkopfschrauben, M3 x 16mm	Vis à tête fraisée M3 x 16mm	Vite a testa piatta, M3 x 16mm
AXIC0221	5 x 11 x 4mm Bearings	5 x 11 x 4mm Lager	Roulements 5 x 11 x 4mm	5 x 11 x 4mm cuscinetti
AXIC0286	AXA0286 Screw Shaft M4x2.5x12	AXA0286 Gewindenschaft M4 x 2,5 x 12	AXA0286 Tige de vis M4 x 2,5 x 12	AXA0286 Albero filettato M4x2,5x12 mm
AXIC0392	E-Clips, 2mm (10)	E-Klemmen, 2mm (10)	Attaches en E, 2mm (10)	E-Clip, 2mm (10)
AXIC0795	AX31586 Wb8-hd Std Driveshafts	AX31586 WB8-HD Standard-Antriebswellen	AX31586 Arbres de transmission standard WB8-HD	AX31586 Albero trasmissione Wb8-hd standard
AXIC1009	AXA0109 Hex Skt Oversize M3x10mm	AXA0109 Innensechskantschraube, Übergröße, M3 x 10 mm	AXA0109 Douille hexagonale surdimensionnée M3 x 10 mm	AXA0109 Vite oversize esagono incassato M3x10 mm
AXIC1028	AX31028 Pin 2.0x11mm (6)	AX31028 Stift 2,0 x 11 mm (6)	AX31028 Goupille 2,0 x 11 mm (6)	AX31028 Perno 2,0x11 mm (6)
AXIC1053	Nylock Nut, M3 (10)	Nylock-Mutter, M3 (10)	Contre-écrou Nylock, M3 (10)	Dado Nylock, M3 (10)
AXIC1059	AXA1059 Body Clip 6mm Black (10)	AXA1059 Karosserieklemme 6 mm Schwarz (10)	AXA1059 Clip de carrosserie 6 mm noir (10)	AX31231 Clip scocca 6 mm nero (10)
AXIC1119	Button Head Screws, M3 x 35mm (10)	Rundkopfschraube, M3 x 35mm (10)	Vis à tête bombée M3 x 35mm (10)	Viti testa tonda, M3 x 35mm (10)
AXIC1148	AX31148 Wb8-hd Drvshft Coupler	AX31148 WB8-HD-Antriebswellenkupplung	AX31148 Couplage d'arbre de transmission WB8-HD	AX31148 Accoppiatore albero trasmissione Wb8-hd
AXIC1180	Button Head Screws, M3 x 18mm (10)	Rundkopfschraube, M3 x 18mm (10)	Vis à tête bombée M3 x 18mm (10)	Viti testa tonda, M3 x 18mm (10)
AXIC1181	Button Head Screws, M3 x 20mm (10)	Rundkopfschraube, M3 x 20mm (10)	Vis à tête bombée M3 x 20mm (10)	Viti testa tonda, M3 x 20mm (10)
AXIC1185	Flat Head Screw, M3 x 10mm (10)	Flachkopfschrauben, M3 x 10mm (10)	Vis à tête fraisée M3 x 10mm (10)	Vite a testa piatta, M3 x 10mm (10)
AXIC1542	Button Head Screws, M2.5 x 12mm (10)	Rundkopfschrauben, M2,5 x 12mm (10)	Vis à tête bombée, M2.5 x 12mm (10)	Viti a testa tonda, M2.5 x 12mm (10)
AXIC3066	Cap Head Screws, M2 x 8mm (10)	Inbusschrauben M2 x 8mm (10)	Vis d'assemblage creuses, M2 x 8mm (10)	Viti testa a brugola, M2 x 8mm (10)
AXIC3151	AX31051 Nylon Lock H	AX31051 Nylonfeststellung H	AX31051 Contre-écrou en nylon H	AX31051 Dado Nylon
AXIC4403	AX31403 Bttn Hd Scrw M3x4x10mm (6)	AX31403 Rundkopfschraube M3 x 4 x 10 mm (6)	AX31403 Vis à tête bombée M3 x 4 x 10 mm (6)	AX31403 Vite testa bombata M3x4x10 mm (6)
AXIC4406	7 x 14 x 3.5mm Bearings	7 x 14 x 3,5mm Lager	Roulements 7 x 14 x 3,5mm	7 x 14 x 3,5mm cuscinetti
AXIC4407	5 x 14 x 5mm Bearings (2)	5 x 14 x 5mm Lager (2)	Roulements 5 x 14 x 5mm (2)	5 x 14 x 5mm cuscinetti (2)
LOS235012	Set Screws M4 x 4mm Cup Point (10)	Stellschrauben M4 x 4mm Ringschneide (10)	Vis de fixation M4 x 4mm Bout cuvette (10)	Grani, M3 x 4mm, punta tonda (10)
LOS235029	Cap Head Screws, M2 x 4mm (10)	Inbusschrauben M2 x 4mm (10)	Vis d'assemblage creuses, M2 x 4mm (10)	Viti testa a brugola, M2 x 4mm (10)
LOS237001	10 x 15 x 4mm Bearings (2)	10 x 15 x 4mm Lager (2)	Roulements 10 x 15 x 4mm (2)	10 x 15 x 4mm cuscinetti (2)
LOSA6106	E-Clips, 4mm (12)	E-Klemmen, 4 mm (12)	Attaches en E, 4 mm (12)	E-Clip, 4 mm (12)
TLR5900	Button Head Screws, M3 x 5mm (10)	TLR Rundkopfschraube, M3 x 5mm (10)	Vis à tête bombée M3 x 5mm (10)	Viti testa tonda, M3 x 5mm (10)
ARA721322	Button Head Screws, M3 x 20mm (10)	TLR Rundkopfschrauben M3 x 20mm (10)	Vis à tête bombée M3x20mm (10)	Viti a testa tonda, M3 x 20mm (10)
TLR5961	Flathead Screws, M3 x 8mm (10)	Flachkopfschrauben, M3 x 8mm (10)	Vis à tête fraisée M3 x 8mm (10)	Vite a testa piatta, M3 x 8mm (10)

## OPTIONAL PARTS // OPTIONALE TEILE // PIÈCES OPTIONNELLES // PARTI OPZIONALI

Part #	English	Deutsch	Français	Italiano
AXI230052	Body Set: PRO	Gehäusesatz: PRO	Ensemble de carrosserie : PRO	Set scocca: PRO
AXI331000	Carbon Chassis Rail Set: PRO	Carbon Karosserieschienen-Satz: PRO	Ensemble de rail de châssis en carbone : PRO	Set guide in telaio carbonio: PRO
AXI332007	Aluminum C-Hub L/R: PRO	Aluminium C-Nabe L/R: PRO	Moyeu en C en aluminium, gauche/droite : PRO	Caster block alluminio sx/dx: PRO
AXI332008	Brass Steering Knuckle, L/R: PRO	Messing Lenkrolle, L/R PRO	Rotule de direction en laiton, gauche/droite : PRO	Fusi a snodo ottone, sx/dx: PRO
AXI332009	Brass Rear Axle Cap, L/R: PRO	Messing Hinterachsenkappe, L/R: PRO	Capuchon d'essieu arrière en laiton, gauche/droite : PRO	Tappo assale posteriore ottone, sx/dx: PRO
AXI332010	Machined Aluminum Motor Mnt: PRO	Gefräste Aluminium-Motorhalt. PRO	Montage moteur en aluminium usiné PRO	Supporto motore alluminio: PRO
AXI334003	Carbon Servo On Axle Mount: PRO	Carbon-Servo auf Achshalterung: PRO	Montage de servo sur essieu en carbone : PRO	Supporto servo su assale in carbonio: PRO